

# Onyx Dream



Centrale **Onyx Dream** są urządzeniami stanowiącymi główny element systemu wentylacji nawiewno-wywiewnej z odzyskiem ciepła. **Zapewniają on ciągły dopływ świeżego powietrza do pomieszczeń mieszkalnych, usuwając jednocześnie powietrze zużyte, redukując przy tym poziom dwutlenku węgla oraz wilgoci. Poprzez ciągłą filtrację zapobiega ponadto wszelkim reakcjom alergicznym, spowodowanym wnikaniem pyłków (alergenów), a także rozwojowi wirusów, bakterii i grzybów.**

Kontroler urządzenia został zaprojektowany z myślą o zminimalizowaniu kosztów wentylacji (tryb automatyczny) oraz niezawodnym działaniu. Duży, czytelny wyświetlacz LCD oraz łatwość obsługi czyni go przyjaznym dla użytkownika, a zoptymalizowany algorytm sterowania i dynamiczny tryb wyświetlania, podnoszą poziom komfortu stosowania urządzenia.



Onyx Dream 200



Onyx Dream 400

	Dream 200	Dream 400
<b>WYDAJNOŚĆ POWIETRZA (200 Pa):</b>	230 m <sup>3</sup> /h	390 m <sup>3</sup> /h
<b>SPRĘŻ DYSPOZYCYJNY:</b>	0-500 Pa	0-600 Pa
<b>SPRAWNOŚĆ ODZYSKU CIEPŁA</b>	do 95% - wymiennik RecAir	
<b>WENTYLATORY</b>	Energooszczędne EC - EBM Radical	
<b>SYSTEM ANTYZAMROŻENIOWY</b>	Tak	Tak, dwustopniowy
<b>BYPASS</b>	brak	Tak, automatyczny 80%
<b>CIŚNIENIE AKUSTYCZNE</b>	do 46 dB(A)/1m	do 48 dB(A)/1m
<b>ŚREDNICA PRZYŁĄCZY WENTYLACYJNYCH</b>	125 mm	160 mm
<b>STOPIEŃ OCHRONY</b>	IP 40	
<b>KLASA IZOLACJI URZĄDZENIA</b>	I	
<b>TYP BEZPIECZNIKA -TOPIKOWY</b>	automatyka - 3,15 A wentylatory - 5,0 A	
<b>ZNAMIONOWE NAPIĘCIE ZASILANIA</b>	230V AC/50Hz	
<b>WYMIARY (WYS. X SZER. X GŁ.)</b>	740x590x360	740x700x680
<b>WAGA</b>	49 kg	48 kg
<b>KLASA ZASTOSOWANYCH FILTRÓW</b>	EU4	
<b>WARUNKI ŚRODOWISKOWE W POMIESZCZENIU TECHNICZNYM</b>		
<b>DOPUSZCZALNA WILGOTNOŚĆ</b>	Do 90% (bez kondensacji)	
<b>ZAKRES TEMPERATUR PRACY</b>	5 ÷ 45°C	

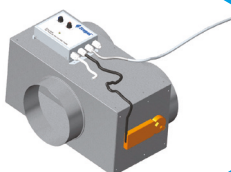
# Automatyka Onyx



SYNERGICZNY SYSTEM ZARZĄDZANIA ENERGIĄ POWIETRZA  
W BUDYNKU **FRAPOL SMART SYSTEM**

Układ sterujący pracą central wentylacyjnych Onyx oraz urządzeń peryferyjnych wchodzących w skład synergicznego systemu zarządzania energią powietrza w budynku został opracowany w dziale **Badań i Rozwoju** firmy **Frapol** na podstawie doświadczeń zgromadzonych w ciągu kilkudziesięcioletniej praktyki w budowie urządzeń i instalacji HVAC.

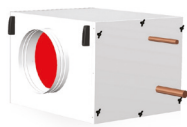
PRZEPUSTNICA  
GWC



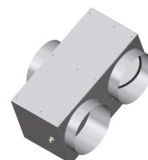
INTUICYJNY  
PANEL  
STERUJĄCY



NAGRZEWNICA  
I CHŁODNICA



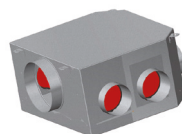
PRZEPUSTNICA  
LETNIA



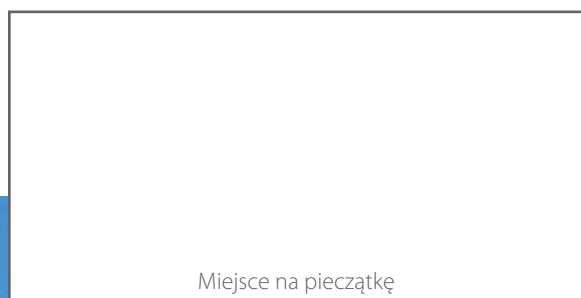
CZY COŚ  
JESZCZE ?



AKTYWNY  
REGULATOR



Partner Onyx



Miejsce na pieczętkę